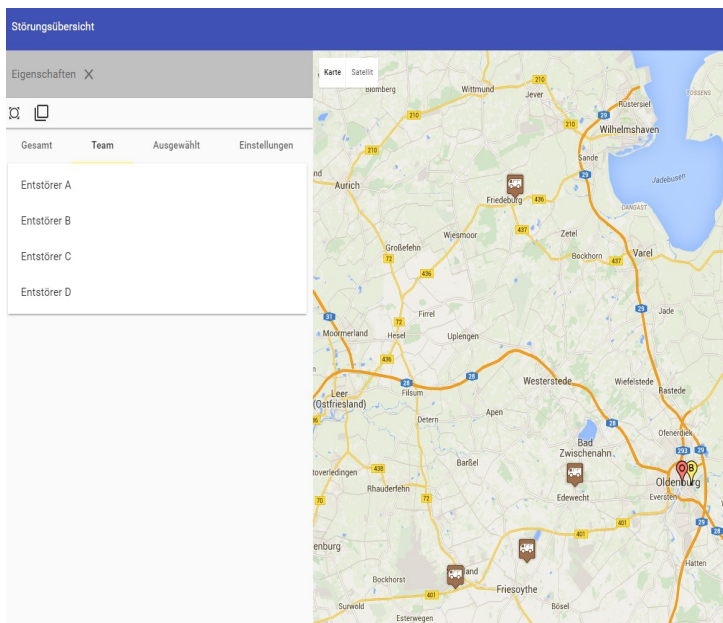


project4map

Kartensystem für die Disposition und das Tracking von Fahrzeugen und Baugeräten

rivera®
gmbh.de

Produktinformation



project4mobile ist jetzt auch mit einem integrierten Kartensystem lieferbar.

Bereits seit Jahren sind unterschiedlichste Telematik-Lösungen am Markt verfügbar. Diese Lösungen orientieren sich größtenteils an den Anforderungen von Logistik-Unternehmen.

Als Insellösungen werden diese Anwendungen auch für die Bauwirtschaft angeboten. Um jedoch wirkliche Synergien nutzen zu können, wäre eine Integration von Telematik-Systemen in die Branchen Anwendungen für die Bauwirtschaft notwendig. Erst dadurch sind die Plan-Daten aus der Disposition und die Ist-Daten der Tracking-Systeme in einem einheitlichen System verfügbar.

Die rivera GmbH hat sich dieser Anforderung gestellt und hat ein Kartensystem entwickelt, das direkt in Echtzeit auf Projekt-, Dispositions-, Geräte- und Fahrzeugdaten aus project4mobile und die integrierte Branchenlösung „Bau für Windows“ zugreift.

Disposition mit dem Kartensystem von Google

project4map ist ein serverbasiertes Kartensystem, das in einem deutschen Rechenzentrum gehostet wird. Die in project4mobile vorliegenden Dispositionsdaten von, zum Beispiel Baukolonnen, werden in Echtzeit im Kartensystem verarbeitet und dargestellt. Als Kartensystem wird Google Maps verwendet, da Google Maps das genaueste Kartenmaterial mit den detailliertesten Informationen bietet.

Dargestellt werden in der Disposition die zu bearbeitenden Projekte mit den Zuordnungen zu den einzelnen Baukolonnen. Mit einer Navigationsfunktion werden in der Karte die geplanten Routen für die Baukolonnen mit ihren Fahrzeugen dargestellt. Die Bautrups können die Karte mit den Dispositionsdaten direkt vor Ort mittels Tablet oder Smartphone abrufen.

Durch die Integration einer Zeiterfassung für die wichtigsten Berichtsdaten, haben die Kolonnenführer eine sehr einfach zu bedienende und transparente Möglichkeit schon auf der Baustelle papierlos die Stunden der Kolonne zu berichten. Diese Daten werden direkt an das Zentralsystem weitergeleitet und können dort „just in time“ gesichtet und geprüft werden.

project4map

**Kartensystem für die Disposition und das
Tracking von Fahrzeugen und Baugeräten**

rivera[®]
gmbh.de

Produktinformation

Tracking der Fahrzeuge mit dem Kartensystem von Google

Mit project4map können unterschiedliche GPS-Tracker verwaltet werden. Tablets und Smartphones können ebenso, wie GPS-Tracker von Fahrzeugen und Baugeräten, an project4map angemeldet werden.

Die Tracking-Daten werden in den einstellbaren Zeitzyklen an das project4mobile Kartensystem übergeben und können dort in Echtzeit auf der Karte dargestellt werden. Damit ist es möglich, bei bestehender Verbindung, die aktuellen Positionen der GPS-Tracker abzurufen. Damit ist der Disponent jederzeit in der Lage die aktuellen Positionen der Baukolonnen, Fahrzeuge und Geräte auf der Karte zu erkennen.

Auswertungen der Disposition und des Trackings

Da sowohl die Dispositions-, als auch die Tracking-Daten, in project4map vorliegen, ist es möglich, Soll-Ist-Vergleiche in verschiedenen Varianten darzustellen. Diese Soll-Ist-Vergleiche beziehen auch die historischen Daten mit ein. Zum Beispiel können die für einen Tag geplante Route, unter Einbeziehung der Projekte, mit den Tracking-Daten der disponierten Baukolonne verglichen werden. Auf der Karte werden visuell die Abweichungen von der disponierten Fahrstrecke und die Dauer des Aufenthaltes auf einer Baustelle mit den der tatsächlichen Fahrroute und den Berichtsdaten ausgegeben.

rivera[®]
gmbh.de

Am Sandfeld 17a

76149 Karlsruhe

0700 / 74837246

info@riveragmbh.de

www.riveragmbh.de